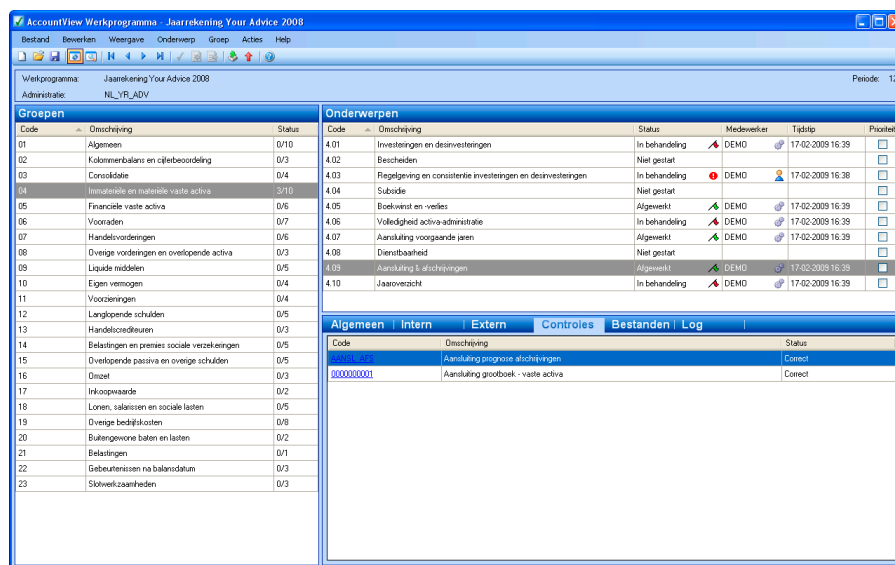




ACCOUNTANCY: WERKPROGRAMMA

Wilt u maximaal rendement halen uit het gebruik van Samenstel-assistent? Werk dan uw jaarwerk en tussentijdse rapportages uit met behulp van *Werkprogramma*. Controles werken automatisch een deel van uw werkprogramma af en uw dossier wordt automatisch opgebouwd.



VOOR WIE

Voor de accountant die:

- de resultaten van automatische controles direct in het werkprogramma wil verwerken
- door automatische dossieropbouw altijd wil kunnen terugrijpen op de gecontroleerde data
- efficiënt en eenvoudig een werkprogramma wil afwerken

* Uitbreiding op de module *Samenstel-assistent I*

AccountView *Werkprogramma* toont de status van uw werkprogramma in overzichtelijke vensters. Onderwerpen kunt u handmatig afwerken maar kunnen ook door de gekoppelde controles automatisch worden afgewerkt. Daarbij blijven de controlerapporten altijd beschikbaar.

GEAUTOMATISEERDE EFFICIENCY

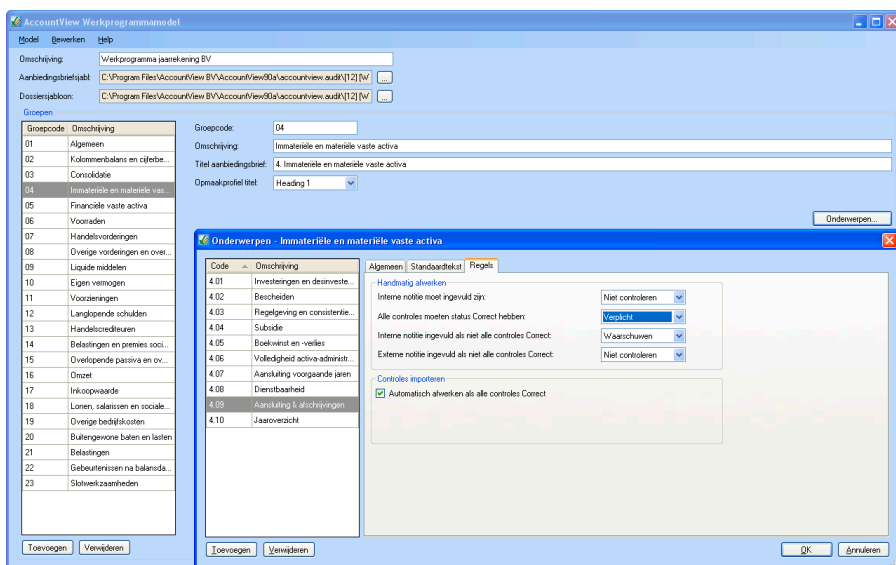
U gebruikt een werkprogramma voor eenduidigheid en efficiency in uw processen. Met AccountView *Werkprogramma* realiseert u nog meer efficiency door het koppelen van controles aan Werkprogramma-items. U controleert en complementeert de administratie met *Samenstel-assistent*, daarna kunt u in het *Werkprogramma* de status van alle controles ophalen. Een deel van uw werkprogramma kunt u hierdoor automatisch afwerken. U slaat geen werkzaamheden over maar

voert ze nu automatisch uit met behulp van *Samenstel-assistent* en registreert dat in *Werkprogramma*.

AUTOMATISCHE DOSSIEROPBOUW

Door het koppelen van controles aan uw werkprogramma creëert u automatisch een volledig dossier van uw tussentijdse rapportages of jaarwerk. Of het nu het rapport voor de controle op aansluiting van de beginbalans betreft, een overzicht van overlopende posten, het jaaroverzicht vaste activa of een uitgebreide cijferanalyse, alle controlerapportages worden

ACCOUNTANCY: WERKPROGRAMMA



Met de *Werkprogramma* editor definieert u uw eigen modellen, of past u ze aan herziene processen aan. Per onderwerp stelt u verplichte of gewenste acties in en koppelt u controles en bestanden.

met volledige gegevens als pdf-documenten in het dossier opgeslagen.

EENVOUD

Met AccountView werkt u op eenvoudige wijze uw standaardwerkprogramma's af. Bij elk item kunt u interne en externe notities vastleggen, bestanden koppelen of het lezen van documenten verplicht stellen. U kunt meerdere items tegelijk afwerken en standaardnotities overnemen. Na het afwerken van een werkprogramma kan de reviewer op hoofd- of detailniveau het werkprogramma nakijken.

UW EIGEN MODELLEN

Of u nu werkt met de werkprogramma-modellen van uw brancheorganisatie of uw geheel zelf ontwikkelde werkprogramma, het staat u allemaal vrij. Met de *Werkprogramma* editor ontwikkelt u uw werkprogrammamodelen, of u past een standaard model naar eigen inzicht aan. U kunt een onbeperkt aantal modellen definiëren voor bijvoorbeeld jaarwerk, tussentijdse rapportages of de btw-aangifte.

UW VOORDEEL

- Automatische vastlegging van de resultaten van uw controles met *Samenstel-assistent*

- Efficiency bij voorbereiding tussentijdse- en jaarrapportages door *Samenstel-assistent* een deel van uw werkprogramma te laten uitvoeren.

- Automatische dossieropbouw met alle controle-rapporten in PDF-formaat.

- Registratie van interne en externe notities, aparte statussen voor reviewer.

- Onbeperkt aantal werkprogrammamodelen aan te maken met de *Werkprogramma* editor