

## RELATIEBEHEER: BUSINESSMODELLER VERKOOPINFORMATIESYSTEEM

Wilt u aan bestaande gegevens in AccountView uw eigen specifieke relatiebeheergegevens of interne stamgegevens toevoegen? Kies voor de module *BusinessModeller Verkoopinformatiesysteem*.



### VOOR WIE

Voor iedereen die zonder programmeerkennis AccountView wil uitbreiden met eigen relatiebeheervelden.

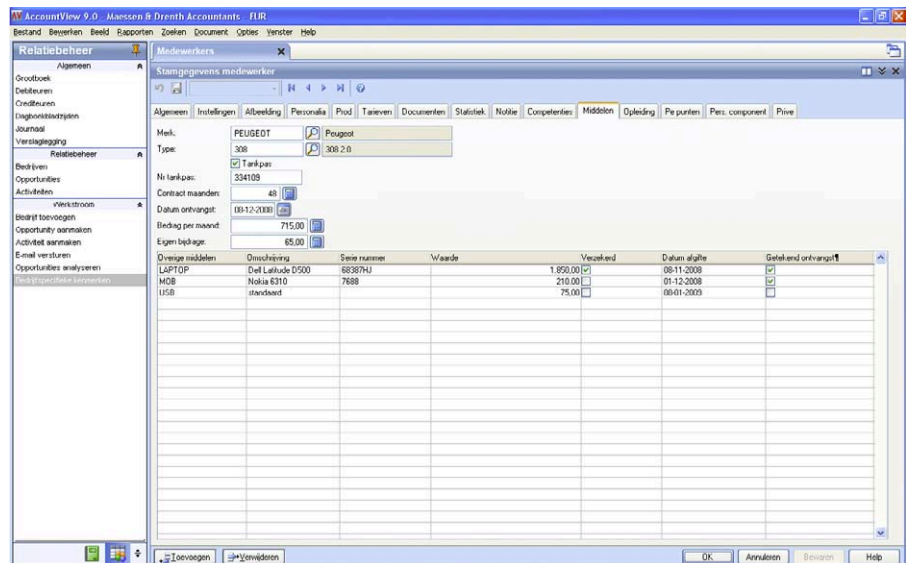
### UW VOORDEEL

- Aanzienlijke kostenbesparingen en flexibiliteit doordat u AccountView tegen lage kosten en zonder programmeerkennis zelf kunt uitbreiden met eigen velden.

- Uitgekiende functionaliteit doordat nieuwe gebruikersvelden onmiddellijk een geïntegreerd onderdeel worden van AccountView.

- Zekerheid dat uw wijzigingen bij een update van AccountView intact blijven.

- Eigen specifieke velden, die u zelf kunt toevoegen in de Business-uitvoering.



Met de module *BusinessModeller Verkoopinformatiesysteem* voegt u zelf extra tabbladen en velden aan stamgegevens toe. Bijvoorbeeld om van uw medewerkers de competenties, opleidingen of de verstrekte bedrijfsmiddelen te registreren.

### VELDEN TOEVOEGEN

Breid AccountView uit met eigen velden. Voeg bijvoorbeeld een veld Cliëntadviseur toe aan de stamgegevens van uw cliënt. Voeg zelfs "lijstvelden" toe, zodat u kunt selecteren uit een lijst van mogelijke waarden. Zo versnelt u uw invoer en bent u ook nog verzekerd van een foutloze registratie!

### DIRECT GEÏNTEGREERD

Profiteer van het grote voordeel dat nieuwe gebruikersvelden zich direct gedragen als een AccountView-veld. Zo komt een nieuw veld automatisch op een nieuw tabblad terecht, kunt u erop selecteren en zoeken, en kunt u er een rapport van opvragen.