



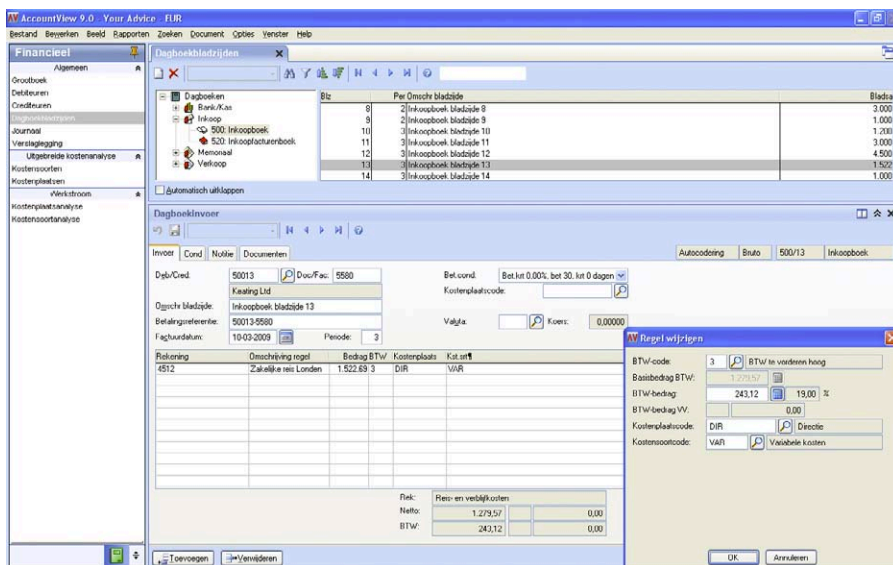
UITGEBREIDE KOSTENANALYSE

Wenst u meer dan de standaardkostenplaatsen en -rapportages van AccountView? Kies voor extra dimensies met de module *Uitgebreide kostenanalyse*.



VOOR WIE

Voor iedereen die diepgaand inzicht wil hebben in zijn kosten en deze grondig wil analyseren.



De module *Uitgebreide kostenanalyse* biedt u de mogelijkheid kosten naar kostenplaatsen en kostensoorten te verbijzonderen. Zo kunt u de schoonmaakkosten boeken onder "locatiekosten" en verder doorverdelen naar de administratieafdeling. Op deze wijze bent u in staat vanuit verschillende invalshoeken uw kosten te bekijken en te analyseren.

SOEPELE VERDELING

Deel uw kosten en opbrengsten naar eigen inzicht in over verschillende categorieën op basis van kostensoorten. Splits uw kosten bijvoorbeeld op naar doelgroep of naar vestiging als afdelingen over meerdere vestigingen zijn verspreid.

KOSTENSOORT GEKOPPELD AAN REKENING

Kies per grootboekrekening een standaardkostensoort, waardoor u het invoeren aanzienlijk versnelt.

UITGEBREIDE KOSTENANALYSE



The screenshot displays the 'Journal' window in AccountView 9.0. The main table lists financial transactions with columns for date, document number, amount, description, and cost center. A dialog box titled 'Kostensortaanalyse' is open, showing options for cost analysis: 'Kostengroep per kostensoort', 'Kostenplaatsen per kostensoort', 'Kostenplaatsen per rekening per kostensoort', and 'Debituren/Crediteuren per kostensoort'. The 'Kostensoort' dropdown is set to '1001A'.

Per Datum v.	Dv/Cr	Rekening	Duo/Fac	Omschrijving mutatie	Kit sat	Kostenplaat	Bedrag
04-03-2009	20013	1200	20098006	Verspreidingskosten			216,25
04-03-2009	50005	4320	20090234	Inkoopboek bladzijde 11			-3.000,00
04-03-2009	50005	4320	20090234	500/11: Energielokaal		ADM	300,00
04-03-2009	50005	4320	20090234	500/11: Energielokaal		RNK	300,00
04-03-2009	50005	4320	20090234	500/11: Energielokaal		VER	300,00
04-03-2009	50005	4320	20090234	500/11: Energielokaal		SERV	600,00
04-03-2009	50005	4320	20090234	500/11: Energielokaal		DIR	300,00
05-03-2009	50007	4300	20090989	Huur bedrijfspand			4.500,00
05-03-2009	50007	4300	20090989	Inkoopboek bladzijde 12			450,00
05-03-2009	50007	4300	20090989	500/12: Huur bedrijfspand		ADM	450,00
05-03-2009	50007	4300	20090989	500/12: Huur bedrijfspand		DIR	450,00
05-03-2009	50007	4300	20090989	500/12: Huur bedrijfspand		RNK	1.350,00
05-03-2009	50007	4300	20090989	500/12: Huur bedrijfspand		SERV	900,00
05-03-2009	50007	4300	20090989	500/12: Huur bedrijfspand		VER	1.350,00
10-03-2009	50013	4512	5580	Zakelijke reis Londen		DIR	1.278,57
10-03-2009	50013	1610	5580	Zakelijke reis Londen		DIR	-243,12
10-03-2009	50013	1500	5580	Inkoopboek bladzijde 13			-1.522,89
11-03-2009	50005	3880	4787452	Catalogus 011.006		1001A	33.628,47
11-03-2009	50005	1610	4787452	Catalogus 011.006		1001A	8.446,00
11-03-2009	50005	1500	4787452	Inkoopboek bladzijde 15			
15-03-2009	20002	1110	2009234	2 dagen aanspreken op congres			
15-03-2009	20002	1200	2009234	2 dagen aanspreken op congres			
18-03-2009	50004	3880	4875wE554	Locatiekosten 011.006		1001A	
18-03-2009	50004	1610	4875wE554	Locatiekosten 011.006		1001A	
18-03-2009	50004	1500	4875wE554	Locatiekosten 011.006		1002D	
19-03-2009	50004	3880	2009559	Locatiekosten 023.004		1002D	
19-03-2009	50004	1610	2009559	Locatiekosten 023.004		1002D	
19-03-2009	50004	1500	2009559	Locatiekosten 023.004		1002D	
21-03-2009	50007	3880	8223485	Locatiekosten 030.002		2000C	
21-03-2009	50007	1610	8223485	Locatiekosten 030.002		2000C	
21-03-2009	50007	1500	8223485	Locatiekosten 030.002		2000C	
23-03-2009	20003	1110	2009555	Begelieden studietoel marketing			
23-03-2009	20003	1200	2009555	Begelieden studietoel marketing			
28-03-2009	50002	4350	2009433	Schoneveldkosten maart			
28-03-2009	50002	1610	2009433	Schoneveldkosten maart			
28-03-2009	50002	1500	2009433	Schoneveldkosten maart			

- UW VOORDEEL**
- Meer zicht op de mogelijkheden tot kostenvermindering en efficiencyverbetering.
 - Uitgebreide rapportagemogelijkheden voor optimaal inzicht.

De module *Uitgebreide kostenanalyse* biedt u uitgebreide rapportagemogelijkheden voor een flexibel en diepgaand inzicht in uw kosten. Hierdoor kunt u vanuit elke gewenste invalshoek uw kosten bekijken en houdt u grip op uw verborgen kosten.

VEELOMVATTENDE KOSTENSPECIFICATIE

Bekijk en analyseer kostenplaatsen vanuit verschillende invalshoeken, waarbij u kosten kunt verbijzonderen naar afdeling, bedrijfs onderdeel, artikel of product. Profiteer hierbij van de uitstekende rapportagemogelijkheden van Excel. Gebruik bovendien de module *Multi-Year Financials* om zicht te krijgen op hoe uw kosten zich over de jaren heen tot elkaar verhouden.