



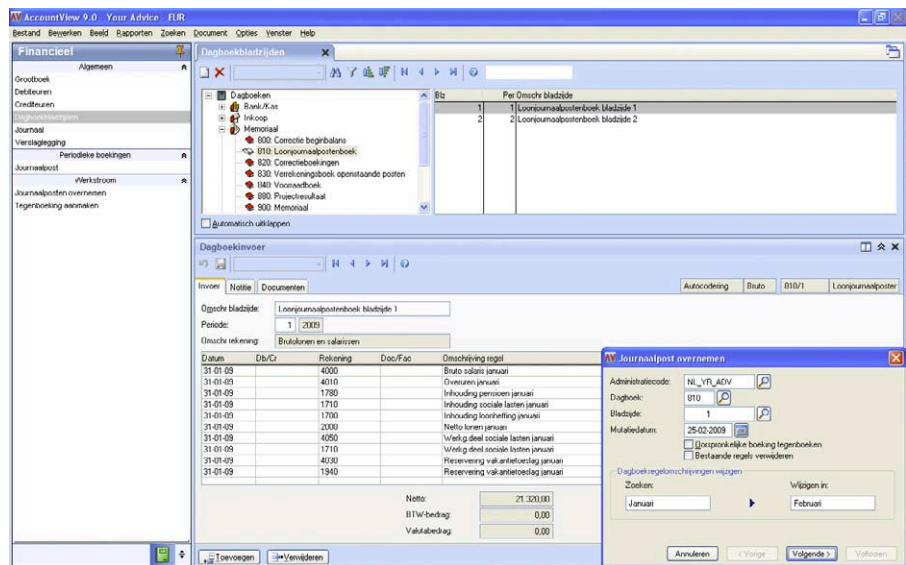
PERIODIEKE BOEKINGEN

Bespaar tijd door uw periodiek terugkerende boekingen eenmalig in te voeren en kies voor het gemak van de module *Periodieke boekingen*.



VOOR WIE

Voor iedereen die regelmatig eerder gemaakte journaalposten automatisch wil overnemen.



Als u regelmatig gelijksoortige boekingen moet doen, dan kunt u die met de module *Periodieke boekingen* eenmalig invoeren en vervolgens eenvoudig kopiëren. Hierbij kunt u de overgenomen boeking gemakkelijk aanpassen. Bijvoorbeeld de regelomschrijvingen van de dagboekbladzijden veranderen van “januari” in “februari”.

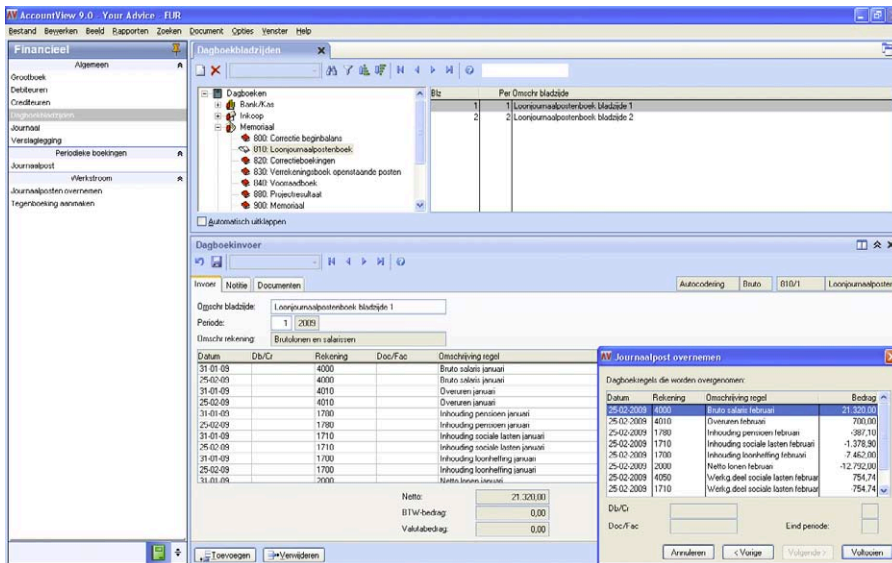
EENMALIGE INVOER

Voer periodiek terugkerende journaalposten – zoals uw maandelijkse salarisposten of leasekosten – eenmalig in, waardoor u snel uw periodieke boekingen afhandelt.

SNEL KOPIËREN

Kopieer in een keer hele dagboekbladzijden uit elk willekeurig dagboek en uit elke willekeurige administratie en pas die eventueel eenvoudig aan.

PERIODIEKE BOEKINGEN



Om inzicht te houden op de te kopiëren boekingsregels, gebruikt u het controlevenster om na te gaan of de gewijzigde data, omschrijvingen en eventuele tegenboekingen correct zijn. Dit geeft u de extra zekerheid om de juiste boekingen aan te maken.

MAKKELIJK AANPASSEN

Wijzig op eenvoudige wijze regel-omschrijvingen van dagboekbladrijden met de "zoek-en-ervang"-functie. Bijvoorbeeld om overal "januari" in "februari" te veranderen.

EENVOUDIGE STORNERING

Storneer moeiteloos de boeking die u in een voorgaande periode hebt gemaakt. Boekt u bijvoorbeeld iedere periode de voorafgaande journaalposten, maar wilt u deze in de volgende periode weer storneren? Neem dan gewoon dezelfde bladrijde over naar de volgende periode en markeer Oorspronkelijke boeking tegenboeken.

UW VOORDEEL

■ Belangrijke tijdsbesparing door gelijksoortige boekingen eenmalig in te voeren en complexe standaardboekingen foutloos over te nemen.

■ Optimaal gebruiksgemak doordat u hele bladrijden kunt tegenboeken en daarvoor snel en foutloos uw maandafsluiting kunt doen.

■ Extra zekerheid door het aparte controlevenster, waarmee u vooraf de te kopiëren regels kunt nakijken op de nieuwe mutatedatum, gewijzigde omschrijvingen en eventuele tegenboekingen.