



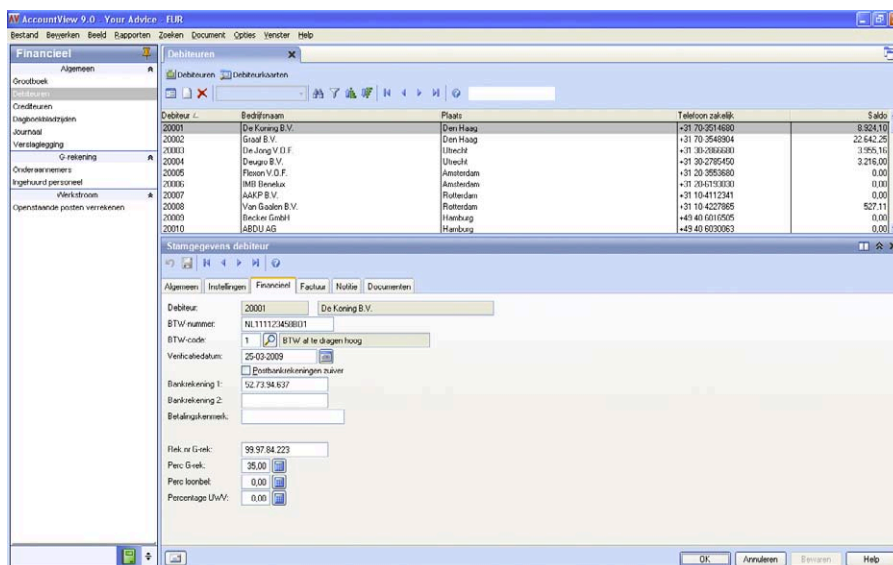
G-REKENING

Correcte verwerking van G-rekeningtransacties in uw financiële administratie om het risico van aansprakelijkstelling te beperken? Kies dan de module *G-rekening*.



VOOR WIE

Voor iedereen die met onderaannemers of ingehuurd personeel werkt.



Met de module *G-rekening* kunt u per debiteur vastleggen welk percentage op de *G-rekening* betaald moet worden betaald.

EENVOUDIGE VERWERKING

Voer geblokkeerde bedragen in om openstaande posten in deelposten in dagboekbladzijden te splitsen. Verdeel ook makkelijk verdichte betalingen over geblokkeerde deelposten in het *G-rekening* bankboek.

INKOOP EN VERKOOP

Profiteer van extra functionaliteit door de module te combineren met de modules *Inkoop*, *Facturering* en *Projecten*. Neem geblokkeerde bedragen van inkoopfacturen over in AccountView, leg standaardpercentages voor geblokkeerde bedragen vast per debiteur of project en bereken automatisch het loonaandeel van projectfacturen.

G-REKENING



Debituur	Bedrijfsnaam	Plaats	Telefoon zakelijk	Saldo
20001	De Koning B.V.	Den Haag	+31 70 2614680	8.924,10
20002	Graaf B.V.	Den Haag	+31 70 2648804	22.642,25
20003	Die Jongs O.F.	Utrecht	+31 30 2886500	3.265,14
20004	Druagen B.V.	Utrecht	+31 30 2795450	2.216,00
20005	Ploos V.O.F.	Amsterdam	+31 20 3553680	0,00
20006	IMB Benelux	Amsterdam	+31 20 4133030	0,00
20007	JaakP B.V.	Rotterdam	+31 10 4112341	0,00
20008	Van Gaaften B.V.	Rotterdam	+31 10 4227885	527,11
20009	Becker GmbH	Hamburg	+49 40 6016505	0,00
20010	ABDU AG	Hamburg	+49 40 6020063	0,00
20011	Radamecker N.V.	Antwerpen	+32 3 2341980	0,00
20012	Hauker	Antwerpen	+32 3 2507078	0,00
20013	Carsten GmbH	Berlin	+49 30 3930979	276,25
20014	Franc & Mittelmeier	Berlin	+49 30 2184070	0,00
20015	Boeckx N.V.	Brussel	+32 2 4559030	0,00
20016	TLBB Ltd	Londen	+44 20 2084152	0,00
20017	Rakelski	Wien	+49 89 24 22973	0,00
20018	ABG Incorporated	New York	+1 914 6362360	0,00
20019	BFCB Ltd	Birmingham	+44 121 3027045	12.452,04

Doc/Fav. n.	Datum	Omschrijving	View	Open bedrag	Nut
2309001	15-01-2009	Verkoopboek bladzijde 1	14	6.924,10	
23877	25-02-2009	Verkoopboek bladzijde 8	14	1.950,00	
238774	25-02-2009	Verkoopboek bladzijde 8	14	150,00	
238774	25-02-2009	Verkoopboek bladzijde 8	14	300,00	

Met de module *G-rekening* worden openstaande posten bij het verwerken van uw boeking opgesplitst in deelposten: *G-rekening*, *Loonbelasting* en *UWV*. Bovendien kunt u vanuit uw openstaande posten het bedrag voor de *Loonbelasting* en *UWV* automatisch verrekenen op het moment dat u een bericht van ontvangst van de betalingen hebt gekregen.

VOLLEDIG GEAUTOMATISEERD

Selecteer automatisch de juiste bankrekeningnummers voor deelbetalingen met de modules *Automatische betalingen* en *Inlezen bankmutaties*. Gebruik ook automatisch het juiste loonbelastingnummer en aansluitnummer in betalingsreferenties naar de Belastingdienst en UWV, en vertrouw op de automatisch herkenning van betalingen van *G-rekeningnummers*.

DUIDELIJK OVERZICHT

Laat AccountView bij het verwerken van uw boeking openstaande posten opsplitsen in deelposten. Hierbij krijgen alle posten hetzelfde factuurnummer, maar ontvangen de geblokkeerde delen een letter: "G" voor *G-rekening*, "L" voor *Belastingdienst* en "U" voor *UWV*. Verwerk de betaling van deze deelposten afzonderlijk en gebruik de openstaande postenlijst om precies te zien welke deelposten zijn betaald en welke nog openstaan.

UW VOORDEEL

■ Aanzienlijke tijdsbesparing door de snelle en automatische afhandeling van transacties rondom geblokkeerde rekeningen, zowel in uw financiële als in uw handels- en projectadministratie.

■ Volledige integratie met AccountView en de modules *Automatische betalingen* en *Inlezen bankmutaties*, waardoor u fouten voorkomt en u uw *G-rekening* maximaal kunt aanspreken.

■ Perfecte aansluiting met branche-oplossingen, doordat de module samen met branche-specialisten is ontwikkeld.