



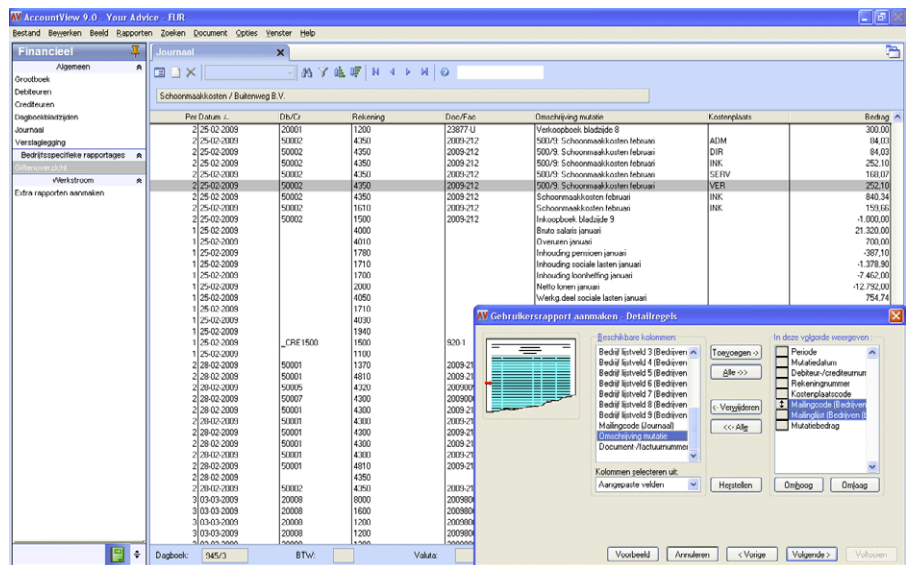
## BUSINESSREPORTER FINANCIËEL

Wilt u uw eigen bedrijfspecifieke rapporten in AccountView? Maak dan zelf professionele gebruikersrapporten aan met de krachtige module *BusinessReporter Financieel*.



### VOOR WIE

Voor iedereen die meer informatie uit de bedrijfsadministratie wil halen dan de standaardrapportages.



Hebt u met de modules *BusinessModeller* en *BusinessDimensions* toevoegingen in AccountView aangebracht ten behoeve van uw giftenadministratie? Dan bouwt u met de handige wizard van de module *BusinessReporter Financieel* hier eenvoudig extra rapporten voor aan.

### RAPPORTEN OP MAAT

Stel in elk venster van AccountView rapporten op met precies die informatie die u nodig hebt. Maak bijvoorbeeld extra rapporten over uw subadministraties aan of stel een geïntegreerde rapportage op van gegevens uit AccountView en de gegevens uit uw branche-oplossing.

### HANDIGE WIZARD

Maak gebruik van de handige wizard voor het opstellen van uw gebruikersrapporten. Gebruik deze wizard ook om tijdens het ontwerpen het tussenresultaat te bekijken en direct aanpassingen te doen.

## BUSINESSREPORTER FINANCIËEL



Periode	Doc No	Rekening	Doc No	Omschrijving mutati	Kostenplaats	Bedrag
02-2009	20001	1200	23877 U	Verkoopboek bladzijde 8		300,00
02-2009	50002	4350	2009-212	500/9 Schoonmaakkosten februari	ADM	84,03
02-2009	50002	4350	2009-212	500/9 Schoonmaakkosten februari	DIR	84,03
02-2009	50002	4350	2009-212	500/9 Schoonmaakkosten februari	INK	252,10
02-2009	50002	4350	2009-212	500/9 Schoonmaakkosten februari	SERV	100,00
02-2009	50002	4350	2009-212	500/9 Schoonmaakkosten februari	VER	572,10
02-2009	50002	4350	2009-212	Schoonmaakkosten februari	INK	840,34
02-2009	50002	4350	2009-212	Schoonmaakkosten februari	INK	199,66
02-2009	50002	1500	2009-212	Inkoopboek bladzijde 9		-1.000,00
02-2009	4000	4000		Bruto salaris januari		21.500,00
02-2009	4010	4010		Overname januari		700,00
02-2009	1780	1780		Inhouding pensioen januari		-387,10
02-2009	1710	1710		Inhouding sociale lasten januari		-1.378,90
02-2009	1700	1700		Inhouding loonbelasting januari		-7.462,00
02-2009	2000	2000		Heflo lunen januari		-12.792,00
02-2009	4050	4050		Vierfif deel sociale lasten januari		754,74
02-2009	1710	1710		Vierfif deel sociale lasten januari		-754,74
1-25-02-2009	4030	4030		Herenvang val-arbiterslag januari		1.742,80
1-25-02-2009	1940	1940		Reservering val-arbiterslag januari		-1.742,80
1-25-02-2009	1900	1900	900 1	HL_vR_vRD		50.674,66
1-25-02-2009	1100	1100		Bank bladzijde C		-101.342,00
2-28-02-2009	50001	1370	2009-210	Premie aansprakelijkheid-verzekering 109		84,03
2-28-02-2009	50001	4810	2009-210	Premie aansprakelijkheid-verzekering 109		84,03
2-28-02-2009	50005	4230	200900995	Vds:ENLHUIJ/Per-2		-3.000,00
2-28-02-2009	50007	4300	200900089	Vds:HUIJ/Per-2		-4.500,00
2-28-02-2009	50001	4300	2009-210	500/23 Premie aansprakelijkheid-verzeker	ADM	8,40
2-28-02-2009	50001	4300	2009-210	500/23 Premie aansprakelijkheid-verzeker	DIR	8,40
2-28-02-2009	50001	4300	2009-210	500/23 Premie aansprakelijkheid-verzeker	INK	52,21
2-28-02-2009	50001	4300	2009-210	500/23 Premie aansprakelijkheid-verzeker	SERV	16,81
2-28-02-2009	50001	4300	2009-210	500/23 Premie aansprakelijkheid-verzeker	VER	25,21
2-28-02-2009	50001	4910	2009-210	Vds:HUIJ/Per-2		84,03
2-28-02-2009	50002	4350	2009-212	Vds:SCHONMAAK/Per-2		36,97
2-28-02-2009	50002	4350	20090005	Vds:SCHONMAAK/Per-2		-442,35
3-03-03-2009	20008	9000	20090005	Interview voor Marketing voor ledenrem		84,16
3-03-03-2009	20008	1600	20090005	Interview voor Marketing voor ledenrem		102,96
3-03-03-2009	20008	1200	20090005	Verkoopboek bladzijde 5		200,00
3-03-03-2009	20008	1200	20090005	Verkoopboek bladzijde 5		-200,00

Met de module *BusinessReporter Financieel* kunt u elk gewenst rapport opstellen. Hiervoor hoeft u geen kennis te hebben van programmeren of van de database. Bovendien kunt u erop rekenen dat uw aangemaakte rapporten direct onderdeel worden van AccountView. Vind zo uw giftenoverzicht direct terug als een apart submenu in de menubalk.

### PERFECT BEHEER

Beheer uw gebruikersrapporten netjes in een apart venster, zodat niet iedereen deze rapporten kan wijzigen. Vraag bovendien in dit venster de wizard opnieuw op om eventuele wijzigingen aan te brengen.

### OOK VOOR EXPORTBESTANDEN

Maak snel exportbestanden aan door eenmalig een volledige exportdefinitie volgens uw eigen specificaties vast te leggen. Kies hierna deze definitie uit

het menu om de export uit te voeren.

Dit is handig als u uw branche-oplossing van actuele gegevens wilt voorzien of uw website wilt bijwerken.

### DIRECTE KOPPELING MET EXCEL

Zet rapportgegevens direct over naar Excel en koppel hier meteen macro's aan om snel professionele rapporten en analyses te maken. Profiteer zo van de uitstekende rapportage- en analysemogelijkheden van Excel.

### UW VOORDEEL

■ Optimaal gebruiksgemak, omdat programmeerkennis en kennis van de database niet nodig zijn en rapporten automatisch de “look and feel” van AccountView krijgen.

■ Flexibele lay-outmogelijkheden, inclusief staand/liggend formaat, lettertype, -weergave en -grootte.

■ Volledige integratie met tabellen en velden die zijn toegevoegd met de modules *BusinessModeller Financieel* en *BusinessDimensions Financieel*.

■ Krachtige standaard-functionaliteit, zoals export naar Excel, verzending per e-mail en bewaren als PDF.