

## CBS/INTRASTAT

Bent u verplicht om Intrastat-aangifte te doen? Reken dan op de module *CBS/Intrastat*.



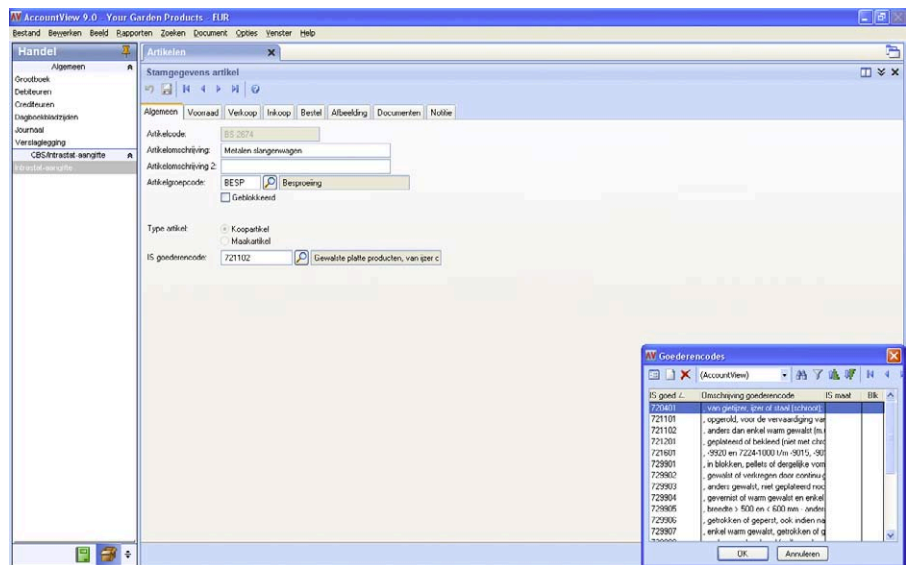
### VOOR WIE

Voor iedereen die eenvoudig en tegen lage kosten Intrastat-aangifte doen.

### UW VOORDEEL

- Snel en eenvoudig een Intrastat-aangifte genereren.
- Aanzienlijke reductie van de administratieve lasten voor buitenlandse handels-transacties.
- Tijdsbesparing doordat u Intrastat-codes gemakkelijk invoert en toepast.
- Eenvoudig wijzigingen doorvoeren in uw aangifte, omdat de aangifte geen administratiegegevens wijzigt.

\* Uitbreiding op de modules *Facturering I* of *Inkoop*.



Wilt u snel en gemakkelijk uw Intrastat-aangifte doen? Met de module *CBS/Intrastat* voert u eenvoudig de Intrastat-codes in. Bovendien kunt u codes wijzigen, tijdelijk blokkeren en verwijderen. AccountView maakt het u gemakkelijk!

### GEbruik VAN CODES

Voer de door het CBS bepaalde Intrastat-codes in en leg hierbij uw voorkeurscodes vast. Voer ook de voorkeurswaarden in voor uw debiteuren, crediteuren en artikelen. Maak bovendien gebruik van de mogelijkheid om zelf codes toe te voegen, te wijzigen, tijdelijk te blokkeren en te verwijderen.

### VOOR DEBITEUREN EN CREDITEUREN

Leg per buitenlandse debiteur en crediteur de standaardwaarden vast voor de

Intrastat-aangifte. Voer zo snel verkoop- en inkooporders in, want AccountView herkent automatisch de debiteuren en crediteuren uit andere EU-lidstaten door de vergelijking van hun landcode met de Intrastat-landcode.

### AANGIFTE

Laat AccountView de Intrastat-aangifte samenstellen uit alle verkoop- en inkooporderregels die zijn gefactureerd in een bepaalde maand. Verwerk eerst alle facturen in uw financiële administratie. Verstuur vervolgens de Intrastat-aangifte.