



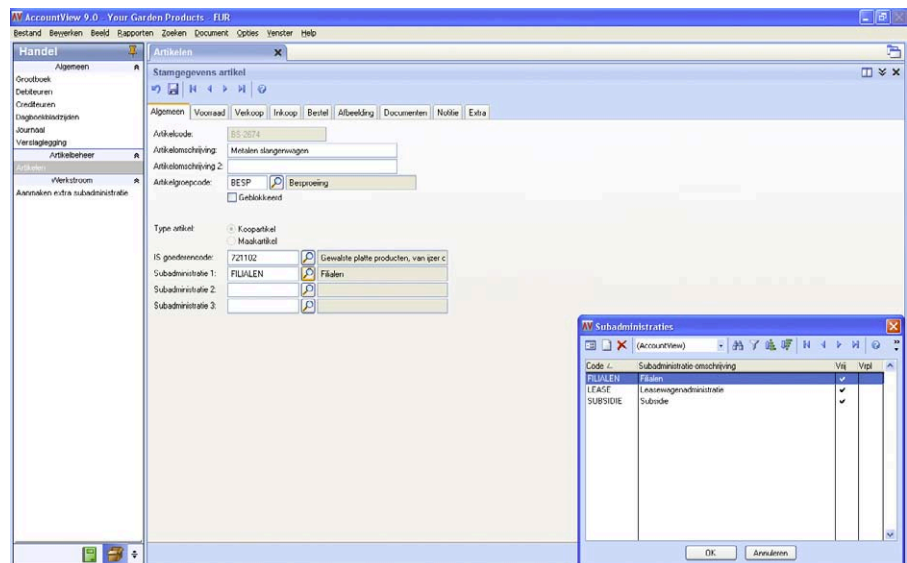
BUSINESSDIMENSIONS HANDEL

Houdt u extra gegevens bij in aparte bestanden, omdat u deze niet in uw administratie kunt vastleggen? Kies dan voor de module *BusinessDimensions*.



VOOR WIE

Voor iedereen die subadministraties geïntegreerd in de bedrijfsadministratie wil bijhouden en gebruiken.



Met de module *BusinessDimensions Handel* maakt u zelf nieuwe subadministraties aan. Bovendien kunt u uw subadministraties eenvoudig koppelen aan de gewenste artikelen en grootboekrekeningen, waardoor u altijd op de juiste subadministratie boekt.

* Uitbreiding op de module *BusinessModeller Handel*.

EXTRA GEGEVENS

Maak zelf naar eigen inzicht subadministraties aan en registreer tot maximaal vijftig verschillende extracomptabele gegevens. Administreer zo in AccountView alle bedrijfsgegevens die u voorheen in aparte bestanden bijhield. Bijvoorbeeld de gegevens van uw filialen (filiaal, vestigingsplaats en omzettafzet) of van uw lease-auto's (kentekens, kilometers en verbruik).

EENMALIGE OPZET

Zet één keer een subadministratie op en gebruik die vervolgens in elke administratie. Gebruik bovendien uw subadministratie probleemloos na eventuele updates of uitbreidingen.

FLEXIBEL GEBRUIK

Gebruik per administratie dezelfde subadministratie, maar leg per administratie andere lijsten met invoerwaarden voor de subadministratievelden vast. Gebruik bijvoorbeeld voor elk filiaal een aparte

BUSINESSDIMENSIONS HANDEL



The screenshot displays the AccountView 9.0 software interface. The main window shows a sales order (Verkooporder) for 'Your Garden Products - FLR'. The order details include the order number (200910023) and the customer (20003/OE JONG V.O.F.). A table lists the order items with columns for Filiaal, Artikel, Magazijn, Locatie, Besteld, Levens, Omschrijving, ordereg, BTW, and Bedrag. An 'Overzicht' (Summary) window is open in the foreground, showing a table with columns for Filiaal, Verkoop, Adres, Magazijn, and Omzettarget.

Filiaal	Artikel	Magazijn	Locatie	Besteld	Levens	Omschrijving	ordereg	BTW	Bedrag
CENTRUM	SN-320	APEL	A0202	50	30	Heggenruche		1	898,89
WEST	SN-2445	APEL	A0101	60	60	Grammader		1	8.340,00
NOORD	EA-6000	APEL	A0402	50	25	Accrogras/antenschuur		1	1.542,56
CENTRUM	TG-3102	APEL	A0402	110		110 Bladhak		1	1.397,83

Filiaal	Verkoop	Adres	Magazijn	Omzettarget
CENTRUM	Apeldoorn	Stel Paleislaan 20/22	GRAAF	150.000,00
NOORD	Apeldoorn	Jan de Witstraat 13-15	ROOS	175.000,00
WEST	Apeldoorn	Nieuwe Groeneweg 10	KRAMER	150.000,00

Werkt u met de module *BusinessDimensions Handel*? Dan kunt u tot maximaal vijftig verschillende extracomptabele gegevens registreren. Zo houdt u bijvoorbeeld moeiteloos en geïntegreerd een filialenadministratie bij, inclusief vestigingsplaats en omzettafzet.

administratie met dezelfde subadministraties, maar voer per filiaal andere lijsten met vestigingsplaatsen en omzettafzets in.

SNELLE EN COMPLETE INVOER

Voer subadministratiegegevens tijdens de orderinvoer meteen in, doordat u dankzij de flexibiliteit van AccountView deze velden aan uw order(boekings)vensters kunt toevoegen.

OPTIMAAL INZICHT

Bekijk uw bedrijfsvoering vanuit verschillende invalshoeken. Gebruik daarbij de informatie in uw subadministraties geïntegreerd met uw financiële gegevens voor krachtige analyses en rapportages. Maak ook gebruik van de draaitabellen die AccountView automatisch op basis van subadministraties aanmaakt. Stel bijvoorbeeld inzichtelijke rapporten op van uw contracten per kostenplaats, kosten per contract per periode of serienummers in reparatie per filiaal.

UW VOORDEEL

- Eenvoudig zelf subadministraties opzetten, omdat programmeerkennis niet noodzakelijk is.
- Optimale zekerheid over de juistheid van uw gegevens, omdat u gegevens maar één keer hoeft in te voeren en u door de koppeling van subadministraties aan grootboekrekeningen en artikelen altijd op de juiste subadministratie boekt.
- Grote tijdswinst doordat u niet langer omslachtige en tijdrovende bewerkingen hoeft te doen in allerlei externe documenten.